

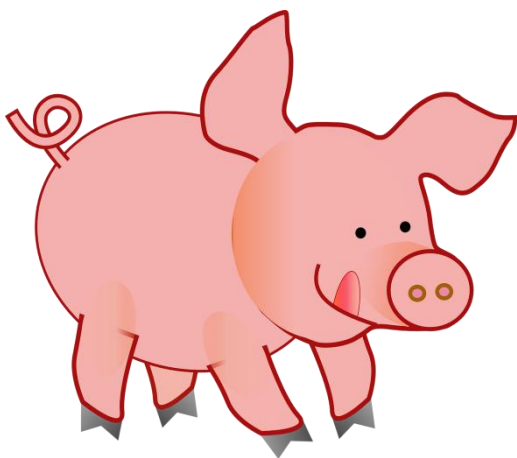
ĆWICZENIA NARZĄDÓW ARTYKULACYJNYCH



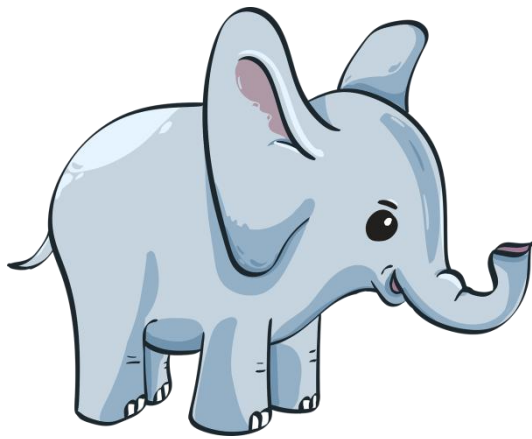
Kłaskaj - naśladowuj konika odbijając język od podniebienia.



Chomik - naśladowuj chomika wypychając językiem policzek raz z lewej, a raz z prawej strony.



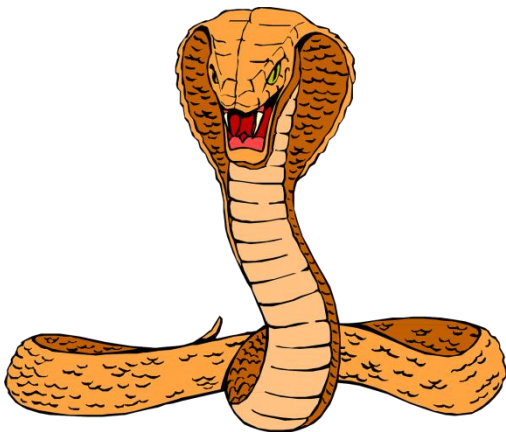
Świnka - wysuń ściągnięte wargi do przodu, naśladowując ryjek świnki.



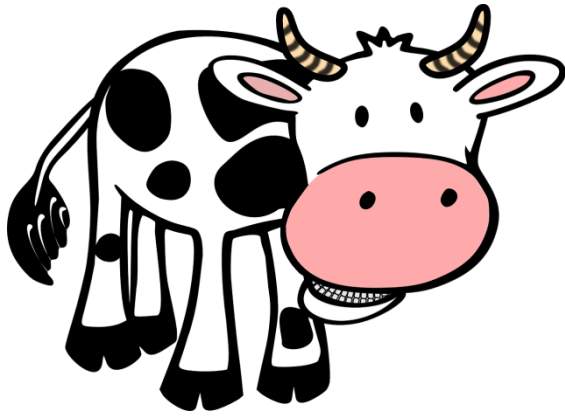
Słoń - naśladowuj językiem ruchy trąby słonia, przy szeroko otwartych ustach dotknij czubkiem języka do wszystkich górnych zębów.



Żyrafa - żyrafa ma bardzo długą szyję, naśladowuj językiem szyję żyrafy, przy szeroko otwartych ustach wyciągnij język do podniebienia tuż za górnymi zębami.



Kobra - Kobra potrafi szeroko rozłożyć kaptur na swoim karku, spróbuj naśladować kobrę i przy szeroko otworzonych ustach przyklej szeroki język do podniebienia.



Krowa - naśladowuj ruchy żucia trawy przez krowę, poruszaj żuchwą w lewą i w prawą stronę.



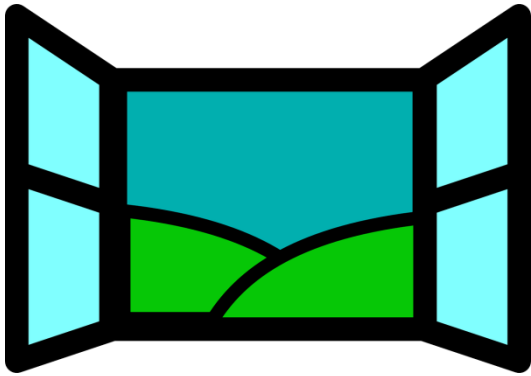
Huśtawka - naśladowuj językiem ruch huśtawki, unieś go do górnych zębów, a następnie opuść do dolnych.



Zjeżdżalnia - przy otwartych ustach zjedź językiem po podniebieniu, od górnych zębów w głąb gardła.



Młotek - uderzaj
czubkiem języka w
podniebienie tuż za
górnymi zębami, tak jak
młotek uderza w
gwoździak.



Okno - okna w naszych
domach otwierają się
i zamykają. Wargi to okno
ust, pokaż jak się
otwierają i zamykają.



Malarz - naśladowuj
malarza, który maluje
pędzlem sufit. Twój
język, jak pędzel maluje
podniebienie od zębów
w głąb gardła.